

2022年度

決算のお知らせ

収入 支出 決算額

収入合計	19億 40万円
支出合計	18億6,490万円
収入支出 差引額	3,550万円



当健康保険組合の2022年度決算が2023年7月21日の組合会において、可決されました。

2022年度決算概要

収入については、被保険者数及び標準賞与額が当初見込より減となった影響で、保険料収入が予算比で84百万円の減となり、収入全体では58百万円の減となりました。支出については、保険給付費の予算比75百万円の減などにより、支出全体では93百万円の減となりました。差引収支は35百万円です。なお、支出を賄うために別途積立金より305百万円を繰入れており、経常収支は309百万円の赤字となりました。

保健事業実施状況

健診受診率は被保険者で91%、被扶養者で30%でした。被扶養者の受診率の向上に向けてさらなる取り組みを予定しています。特定保健指導の対象者の参加率は25%にとどまりました。当健保では毎年医療費分析を実施しておりますが、健康リスク者をいかに減らしていくかが課題となっています。特定保健指導の参加率向上、さらには重症化予防対策などについて今後取り組んでいく予定です。

収入

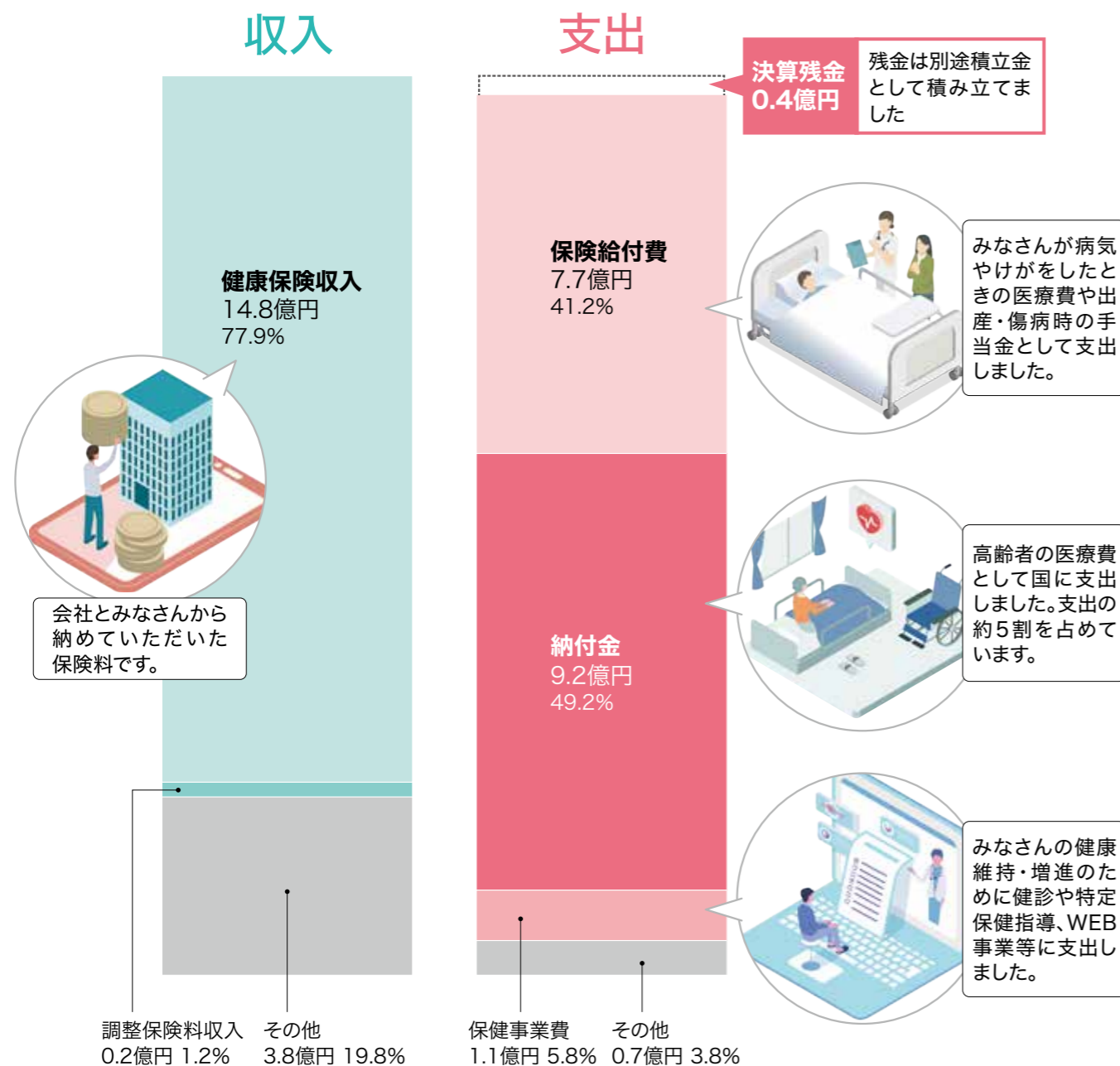
科目	2022年度 決算額(千円)	被保険者 1人当たり額(円)
健康保険収入	1,481,125	552,452
調整保険料収入	22,838	8,518
繰入金	305,000	113,764
国庫補助金収入	2,875	1,072
財政調整事業交付金	20,396	7,608
雑収入・その他	47,194	17,603
収入合計	1,900,400	708,840

支出

科目	2022年度 決算額(千円)	被保険者 1人当たり額(円)
事務費	40,506	15,109
保険給付費	768,515	286,652
法定給付費	751,399	280,268
付加給付費	17,116	6,384
納付金	916,676	341,916
前期高齢者納付金	504,215	188,070
後期高齢者支援金	412,444	153,840
その他	17	6
保健事業費	108,919	40,626
財政調整事業拠出金	22,437	8,369
その他	7,848	2,928
支出合計	1,864,901	695,599

収支差引額
35,499千円

一般勘定



介護勘定

収入 支出 決算額

収入合計	2億5,917万円
支出合計	2億5,804万円
収入支出 差引額	113万円

一般勘定同様、保険料収入が当初見込より減となりましたが、介護準備金の取り崩しや一般勘定からの借入により対応しました。

