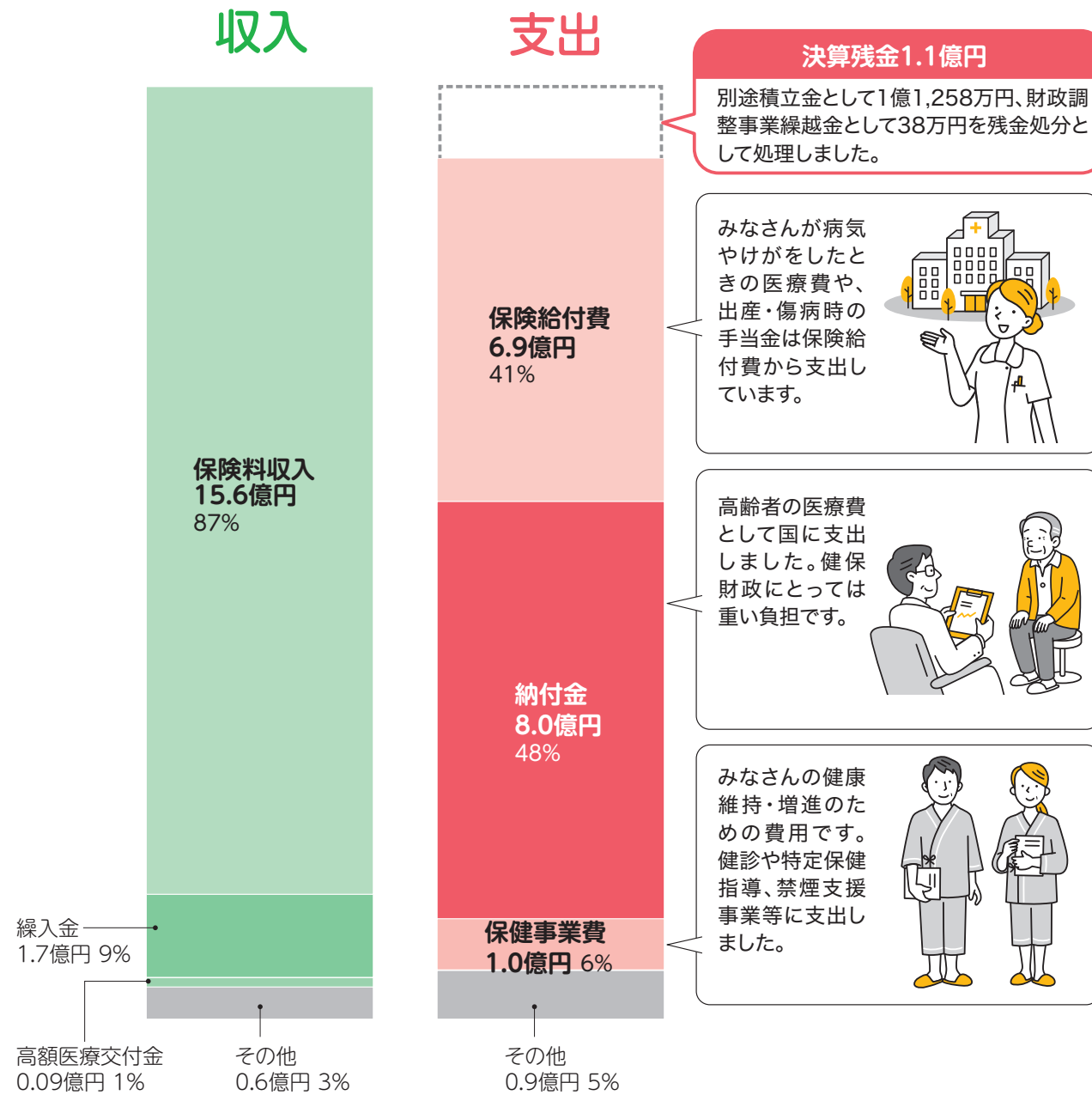
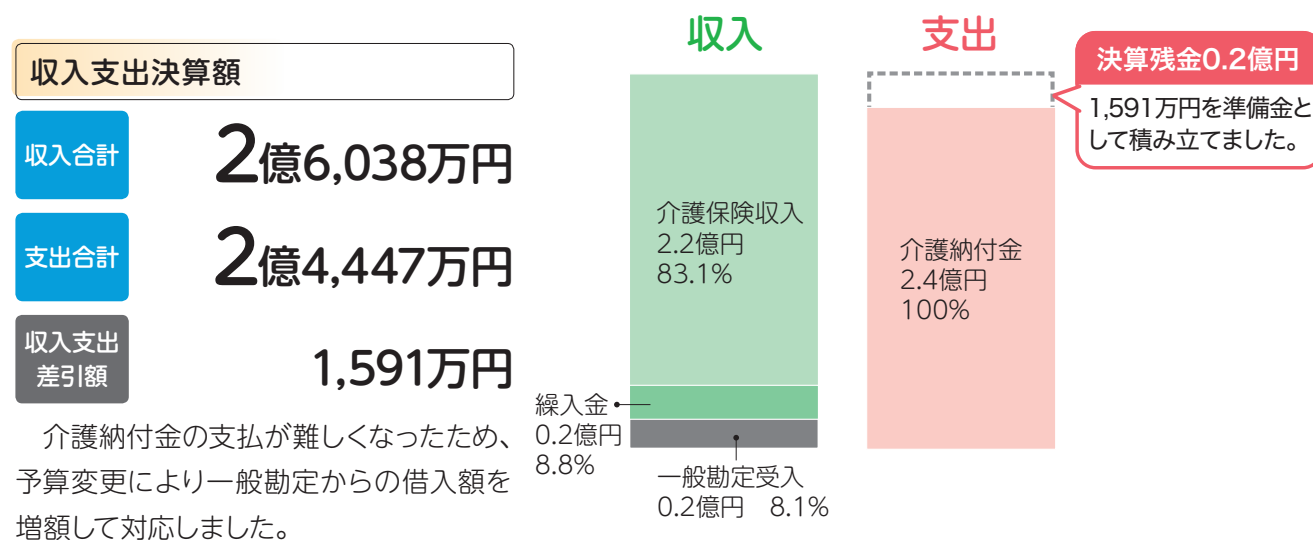


一般勘定



介護勘定



収入支出決算額

収入合計 17億9,762万円

支出合計 16億8,466万円

収入支出差引額 1億1,296万円

- 予算比で被保険者数は減となりましたが保険料収入は増となり、収入全体でも増となりました。
- 支出では保険給付費以外、全体的に減となりました。
- 上記により、当初の赤字見込もかなり抑えられました。



収入

| 科目 | 2021年度決算額(千円) | 被保険者1人当たり額(円) |
|---------|---------------|---------------|
| 健康保険収入 | 1,560,137 | 541,151 |
| 調整保険料収入 | 23,660 | 8,207 |
| 繰入金 | 165,000 | 57,232 |
| 国庫補助金収入 | 416 | 144 |
| 高額医療交付金 | 9,479 | 3,288 |
| 雑収入・その他 | 38,930 | 13,503 |
| 収入合計 | 1,797,622 | 623,525 |

支出

| 科目 | 2021年度決算額(千円) | 被保険者1人当たり額(円) |
|-----------|---------------|---------------|
| 事務費 | 41,198 | 14,290 |
| 保険給付費 | 693,832 | 240,663 |
| 法定給付費 | 675,206 | 234,203 |
| 付加給付費 | 18,626 | 6,461 |
| 納付金 | 798,277 | 276,891 |
| 前期高齢者納付金 | 363,410 | 126,053 |
| 後期高齢者支援金 | 434,852 | 150,833 |
| その他 | 15 | 5 |
| 保健事業費 | 102,780 | 35,650 |
| 財政調整事業拠出金 | 23,282 | 8,076 |
| 介護勘定繰入 | 20,972 | 7,274 |
| その他 | 4,319 | 1,498 |
| 支出合計 | 1,684,660 | 584,343 |

収支差引額 112,962千円

当健康保険組合の2021年度決算が2022年7月29日の組合会において、可決されました。

被保険者数が予算比で年間平均130人の減となりましたが、標準報酬月額・標準賞与額が見込より多かったことから保険料収入は増となり、また、予算時点では名目計上としていた高額療養費等の増により収入全体で62百万円の増となりました。一方で支出は保険給付費が予測より若干増となりましたが、納付金などの他の項目で全体的に減となりました。これらにより、当初128百万円の赤字見込も37百万円まで抑えられました。

健保組合設立後、初めての決算を迎えました。

保健事業実施状況

健診及び特定保健指導の実施に努めました。特定保健指導については、実際の指導プログラムへの参加率が33.2%でした。今後は参加率の向上に向けて指導プログラム内容の充実を図っていく予定です。

しかし、今後は団塊の世代が75歳を迎えて後期高齢者が急増することによる支援金の増加等で、厳しい財政状況となることも予測されています。